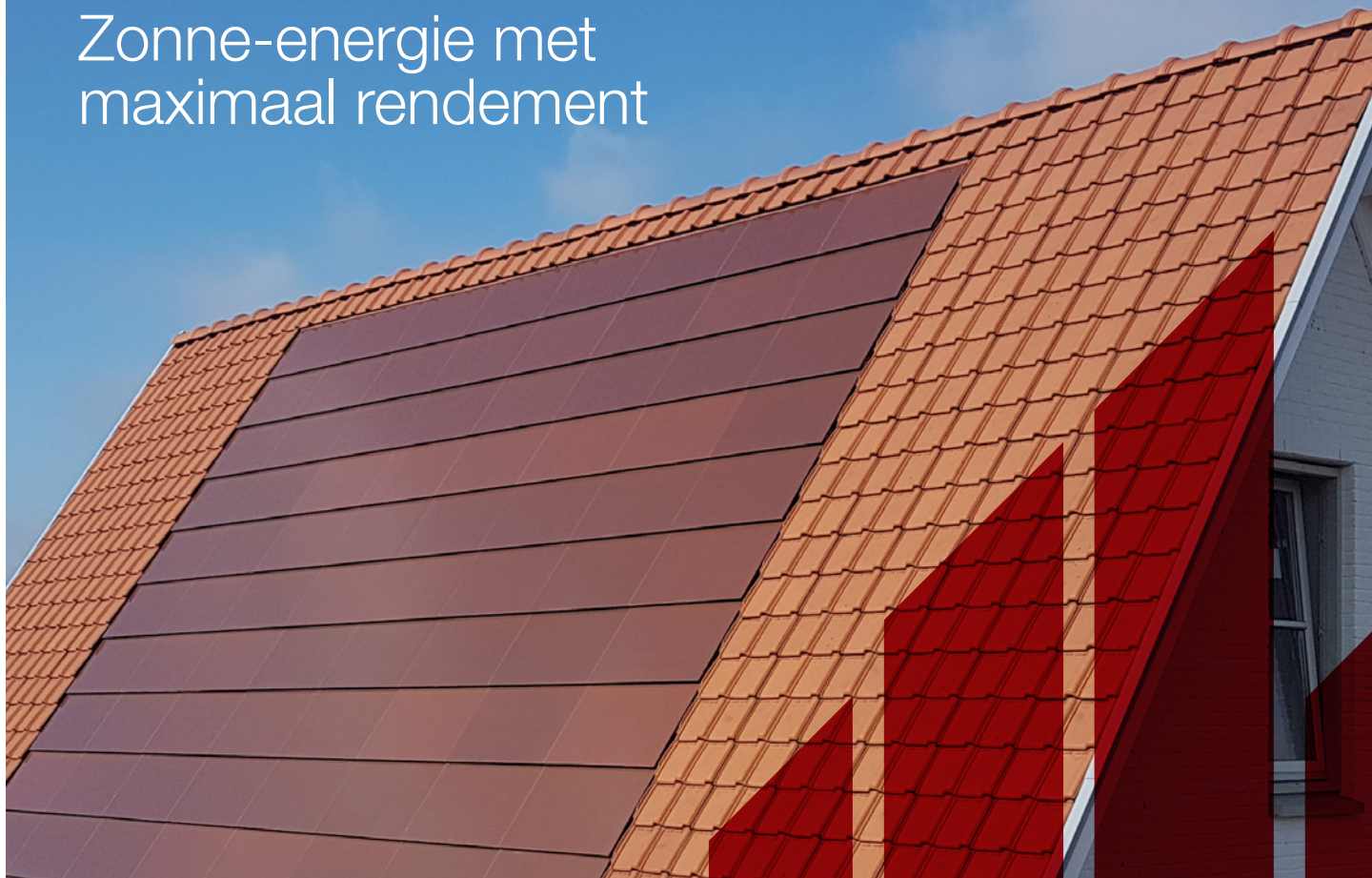


# Wevolt X-Roof

Zonne-energie met  
maximaal rendement



**Technische datasheet Wevolt X-Roof**  
XR15M-058TC-B

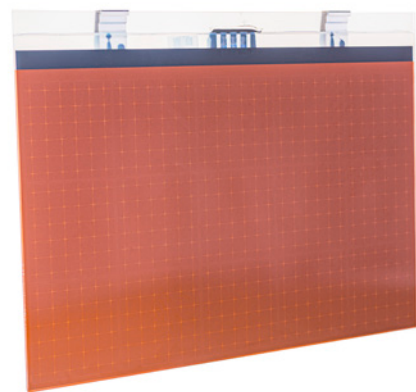
**Vermogen**

140 Wp/m<sup>2</sup>

**Wevolt X-Roof is een volledig dakvervangend systeem, met geïntegreerde zonnepanelen in het dakvlak. Geschikt voor nieuwbouw, renovatie en prefab daken voor individuele woningen en woningbouwprojecten. Voor een esthetisch, waterdicht, vuur- en windbestendig dak met een strakke uitstraling en maximaal rendement.**

- Glas-glas panelen met hightech celtechniek
- Volledige benutting van het dakvlak
- Leverbaar met verzaagbare paspanelen
- Snelle en eenvoudige installatie
- 30 jaar garantie

[www.wienerberger.nl/wevolt](http://www.wienerberger.nl/wevolt)



  
**Wienerberger**

## Wevolt X-Roof

Model	XR15M-058TC-B
-------	---------------

### Specificaties

Vermogen	140 Wp/m <sup>2</sup>
Afmeting	820 x 600 mm
Gewicht	26 kg/m <sup>2</sup>
Toepassing	Hellende daken: nieuwbouw en renovatie
Montage	In plaats van dakpannen

### Elektrische eigenschappen (STC\*)

Module efficiency ( $\eta$ )	[%]	14.0
Nom. vermogen ( $P_{MAX}$ ) ( $\pm 5\%$ )	[Wp]	58
Nominale spanning ( $V_{MPP}$ )	[V]	8.3
Nominale stroom ( $I_{MPP}$ )	[A]	7.0
Open klemspanning ( $V_{OC}$ ) ( $\pm 1\%$ )	[V]	10.1
Kortsluitstroom ( $I_{SC}$ ) ( $\pm 1\%$ )	[A]	8.1

\*STC: Instraling bij 1000 W/m<sup>2</sup>; Cel temp. (25  $\pm$  2)<sup>o</sup>C; AM 1.5 Spectrum volgens EN 60904-3.

### Thermische eigenschappen

Nom. module bedrijfstemp. (NMOT) [ <sup>o</sup> C]	TBD
Nom. module vermogen ( $P_{MAX}$ )	[Wp] TBD

### Onderdelen & afmetingen

Cel type	[-]	PERC; monokristallijn-Si; MWT
Module	[-]	Frameloos BIPV glas/glas
Afmeting	[mm]	822 x 500 werkende maat (820 x 600 voll. paneel)
Dikte	[mm]	7.6 $\pm$ 0.2
Gewicht	[kg]	9.1
Montering	[-]	Achterzijde monteringsblokjes voor X-Roof monteringsprofiel
Voorzijde glas	[-]	3.2 [mm] gehard ultrahelder glas (EN1863) & gestructureerd
Achterzijde glas	[-]	3.2 [mm] gehard glas
Diodes	[-]	2
Connectors		MC4/MC4 EVO2 (male/female)

### Bedrijfsomstandigheden

Max. statische druk voorzijde	[Pa]	5400 (1.5 x 3600)
Max. statische druk achterzijde	[Pa]	2400 (1.5 x 1600)
Max. hagelsteen inslag	[mm]	27 (bij 24 m/s)
$P_{MAX}$ temp. coëff. ( $\gamma$ )	[%/ <sup>o</sup> C]	-0.352
$V_{OC}$ temp. coëff. ( $\beta$ )	[%/ <sup>o</sup> C]	-0.260
$I_{SC}$ temp. coëff. ( $\alpha$ )	[%/ <sup>o</sup> C]	+0.057
Bereik bedrijfstemperatuur	[ <sup>o</sup> C]	-40 tot +85
Max. DC systeemspanning ( $V_{sys}$ )	[V]	600
Max. stroom	[A]	16

### Certificering

Conform: IEC 61215-1:2016; IEC 61215-2:2016; IEC 61730-1:2016 en IEC 61730-2:2016.

Wienerberger streeft ernaar u te voorzien van de juiste specificaties. Dit datasheet is conform de vereisten van NEN EN 50380. Specificaties kunnen wijzigen zonder notificatie.

