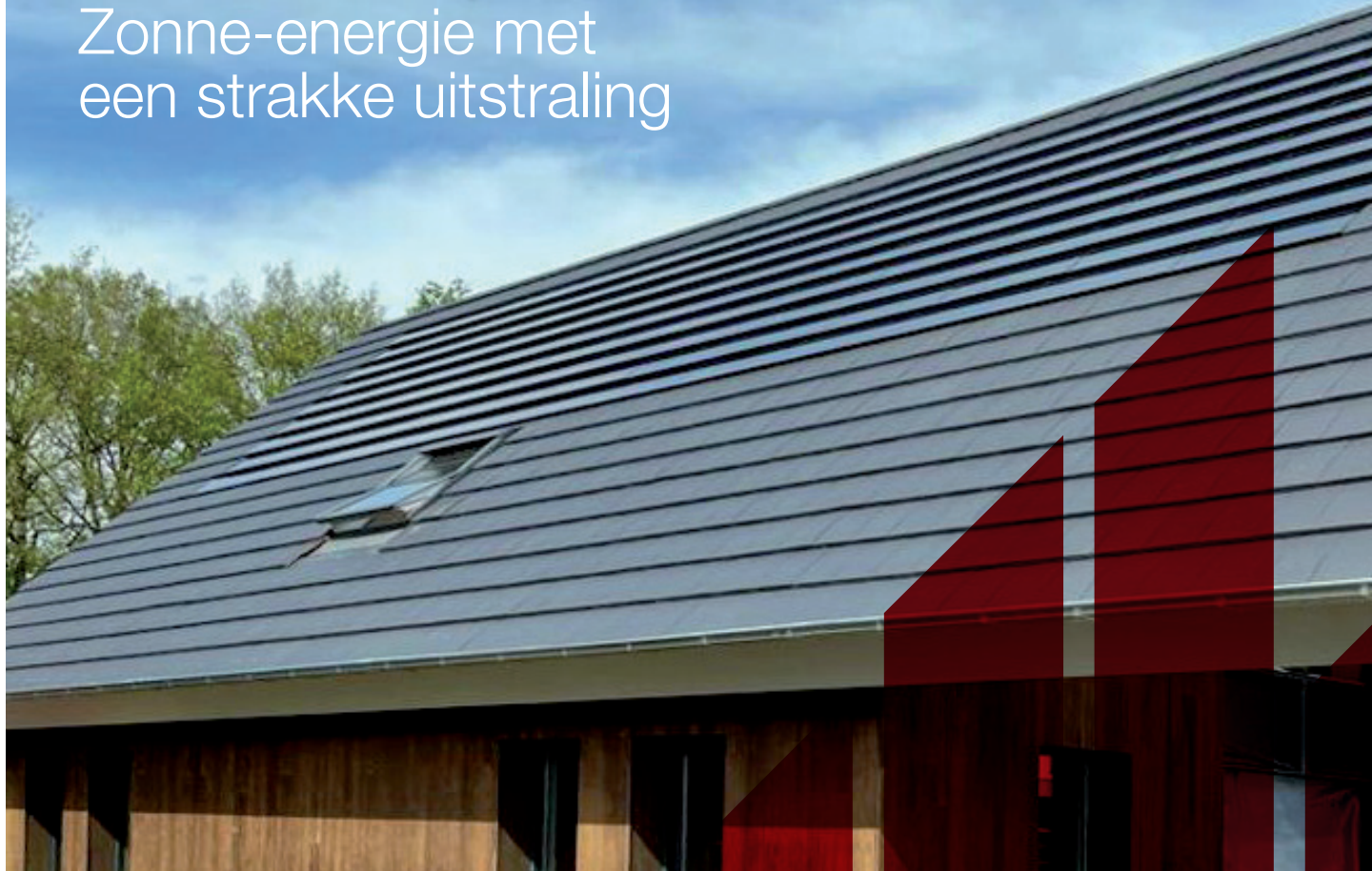


# Wevolt X-Tile

Zonne-energie met  
een strakke uitstraling



**Technische datasheet Wevolt X-Tile**  
XT028H-085BK-E

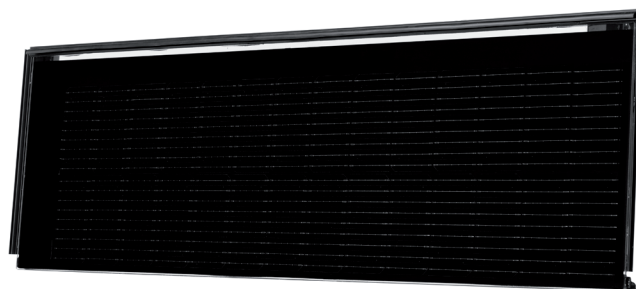
**Vermogen**

171 - 180 Wp/m<sup>2</sup>

Wevolt X-Tiles worden naadloos gecombineerd met de keramische Actua 10 EB dakpannen van Wienerberger in dezelfde kleur. Dit resulteert in een zeer rustig dakbeeld. Geschikt voor nieuwbouw, renovatie en prefab daken voor individuele woningen en woningbouwprojecten. Voor een esthetisch, duurzaam dak met een eenduidige en strakke uitstraling.

- Glas-glas panelen met hightech celtechniek
- Te combineren met Actua 10 EB dakpannen
- Rustige en eenduidige uitstraling
- Snelle en eenvoudige installatie
- 30 jaar garantie

[www.wienerberger.nl/wevolt](http://www.wienerberger.nl/wevolt)



  
**Wienerberger**

## Wevolt X-Tile

Model	XT028H-085BK-E
-------	----------------

## Specificaties

Vermogen	171 - 180 Wp/m <sup>2</sup>
Afmeting	1308 x 430 mm
Gewicht	13.8 kg
Toepassing	Tussen nieuwe dakpannen
Montage	Op panlatten met een ophangstelsel

## Elektrische eigenschappen (STC\*)

Module efficiency ( $\eta$ )	[%]	18.9
Nom. vermogen ( $P_{MAX}$ ) ( $\pm 5\%$ )	[Wp]	85
Nominale spanning ( $V_{MPP}$ )	[V]	16.3
Nominale stroom ( $I_{MPP}$ )	[A]	5.3
Open klemspanning ( $V_{OC}$ ) ( $\pm 1\%$ )	[V]	19.5
Kortsluitstroom ( $I_{SC}$ ) ( $\pm 1\%$ )	[A]	5.8

\*STC: Installing bij 1000 W/m<sup>2</sup>; Cel temp. (25  $\pm$  2)<sup>o</sup>C; AM 1.5 Spectrum volgens EN 60904-3.

## Thermische eigenschappen

Nom. module bedrijfstemp. (NMOT) [ <sup>o</sup> C]	32.8
Nom. module vermogen (NMOT) [Wp]	83.7

## Onderdelen & afmetingen

Cel type	[-]	M6 half cell; P-type monocrystalline Si
Module	[-]	BIPV glas/glas
Afmeting	[mm]	1310 x 370 werkende maat 1308 x 430 voll. Paneel 360 - 380 panlat afstand
Dikte	[mm]	7.5 $\pm$ 0.2 laminaat dikte
Gewicht	[kg]	13.8
Montering	[-]	Achterzijde panlat beugels
Voorzijde glas	[-]	3.2 [mm] gehard glas (EN1863)
Achterzijde glas	[-]	3.2 [mm] gehard glas
Diodes	[-]	1
Connectors		Stäubli MC4

## Bedrijfsomstandigheden

Max. statische druk voorzijde	[Pa]	1600
Max. statische druk achterzijde	[Pa]	1600
Max. hagelsteen inslag	[mm]	55mm (bij 33.9 m/s)
$P_{MAX}$ temp. coëff. ( $\gamma$ )	[%/ <sup>o</sup> C]	-0.320
$V_{OC}$ temp. coëff. ( $\beta$ )	[%/ <sup>o</sup> C]	-0.251
$I_{SC}$ temp. coëff. ( $\alpha$ )	[%/ <sup>o</sup> C]	+0.048
Bereik bedrijfstemperatuur	[ <sup>o</sup> C]	-40 tot +85
Max. DC systeemspanning ( $V_{sys}$ )	[V]	1000
Electrical Shock Protection (Safety Class)		Class II
Max. stroom	[A]	15

Conform: IEC 61215-1:2016; IEC 61215-2:2016; IEC 61730-1:2018 en IEC 61730-2:2018.

Wienerberger streeft ernaar u te voorzien van de juiste specificaties. Dit datasheet is conform de vereisten van NEN EN 50380. Specificaties kunnen wijzigen zonder notificatie.

