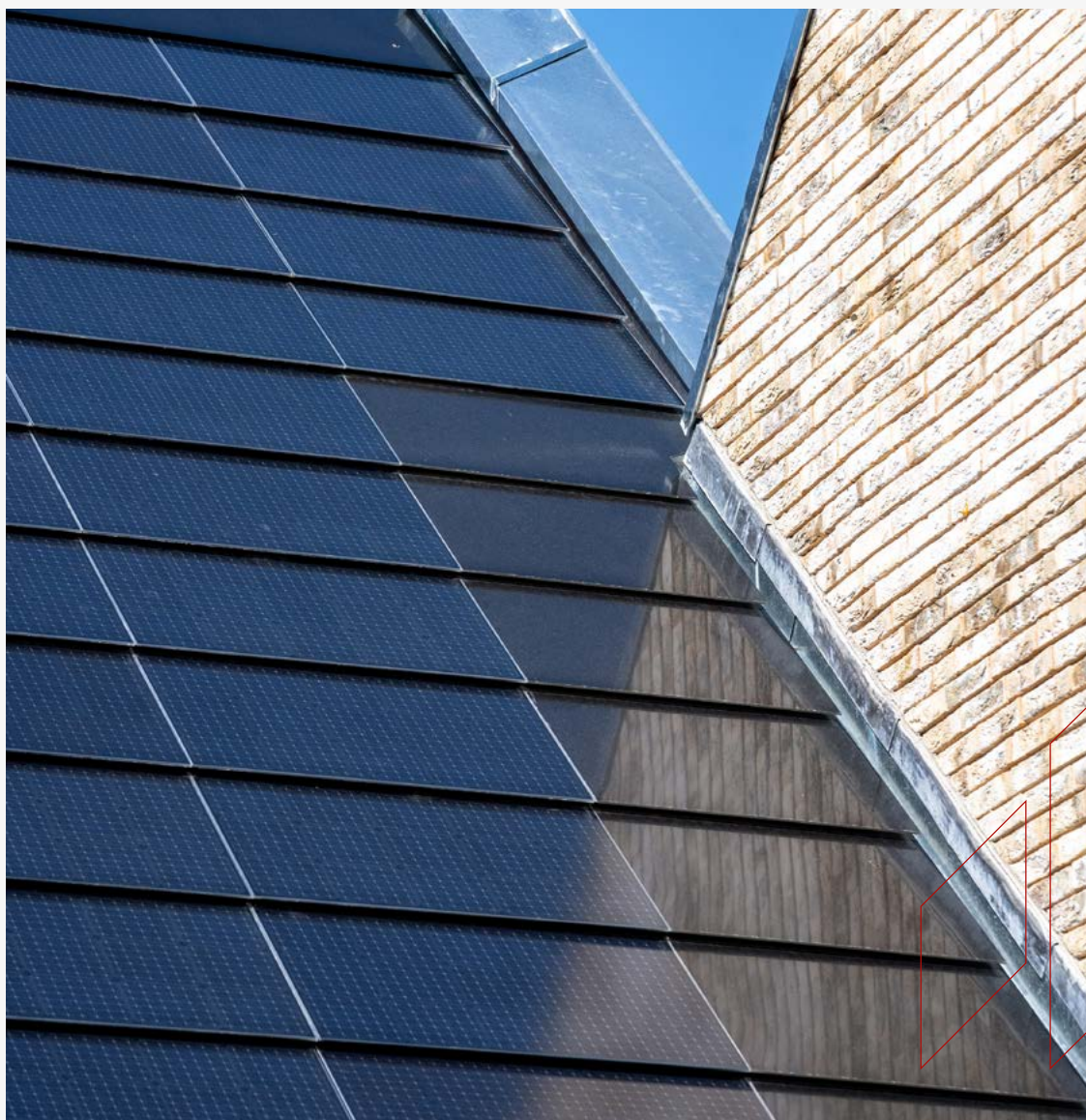


— Dakoplossingen

# Wevolt X-Roof

## Checklist Wkb



**Toekomstgericht bouwen.**  
Met de kracht van Wienerberger.

  
**Wienerberger**

**Opdrachtgever:**

**Datum:**

**Projectnummer:**

**Projectomschrijving:**

**Adres:**

**Dakhelling en draagkracht onderzocht?**

- Indien <20 graden neem contact op met Wienerberger
- Indien dak onvoldoende draagkrachtig, neem contact op met constructeur

**Layout aanwezig?**

- Zo ja, voeg toe aan dossier en ga door naar volgende stap
- Zo nee, aanvragen alvorens werkzaamheden te starten

**Gekwalificeerd personeel?**

- Zo ja, ga door naar volgende stap
- Zo nee, breek werkzaamheden af tot er voldoende gekwalificeerd personeel aanwezig is

**Stringplan aanwezig**

- Zo ja, voeg toe aan dossier
- Zo nee, aanvragen alvorens werkzaamheden te starten

**Komt layout overeen met beschikbaar dakoppervlak?**

- Zo ja, ga door naar volgende stap
- Zo nee, onderzoek haalbaarheid en heroverweeg indien nodig de aangeleverde layout

**Dak en tengels in goede staat en voldoende dik?**

- Is het dak volkomen vlak en zijn tengels indien nodig uitgevuld?
- Tengels min 22 mm hoog, niet gespleten of uitgedroogd?
- Zo ja, door naar volgende stap
- Zo nee, breng de bouwdelen in vereiste staat

### Brandwerende folie aangebracht en intact?

- Minimale eisen folie

EIGENSCHAPPEN	Norm	Eenheid	Nominale waarde	Tolerantie min	Tolerantie max
Waterwerendheid	EN 1928	Klasse	W1	-	-
Waterwerendheid na snelle veroudering	EN 13859-2 Annex C	Klasse	W1	-	-
Waterdampdoorlatendheid (Sd)	EN 12572	m	0,02	-0,01	+0,04
Treksterkte bij breuk lengte / breedte	EN 12311-1 EN 13859-2	N/50mm	360 / 240	-60 / -40	+60 / +50
Treksterkte bij breuk lengte / breedte na versnelde veroudering	EN 13859-2 Annex C	N/50mm	350 / 230	-60 / -40	+60 / +50
Rek bij breuk lengte / breedte	EN 12311-1 EN 13859-2	%	25/25	-10 / -10	+15 / +15
Rek bij breuk lengte / breedte na versnelde veroudering	EN 13859-2 Annex C	%	23/23	-9 / -9	+15 / +15
Scheursterkte lengterichting / breedterichting	EN 12310-1 EN 13859-2	N	160/190	-40 / -50	+50 / +60
Koudbuiggedrag	EN 1109	°C	-40	-	-
Brandklasse	EN 13501 EN 11925-2 EN 13823	Klasse	B-s1-d0	-	-
Temperatuurbestendigheid		°C	-40 / +100	-	-
UV-bestendigheid (opslag)	EN 1934	Maanden	9	-	-
UV-bestendigheid (dak)	EN 13501 EN 11925-5	Weken	8	-	-

- Zo ja, ga door naar volgende stap  
 Zo nee, breng folie aan volgens voorschrift

### Montageprofielen volgens voorschrift?

- Zo ja, ga door naar volgende stap  
 Zo nee, breng montageprofielen aan volgens voorschrift

### Aarding montageprofielen

- Zo ja, ga door naar volgende stap  
 Zo nee, vereffen montageprofielen volgens voorschrift

### Stringbekabeling en evt optimizers volgens voorschrift gemonteerd?

- Zo ja, ga door naar volgende stap  
 Zo nee, stringbekabeling en optimizers monteren volgens voorschrift

### Panelen visueel gecontroleerd op gebreken?

- Zo ja, en in orde, ga door naar volgende stap  
 Indien de panelen visuele gebreken vertonen bijv.(breuk-maatafwijkingen of loszittende onderdelen), neem contact op met leverancier. Vermeld ordernummer, serienummer, artikelnummer en maak foto's

### Plaatsen panelen volgens voorschrift

- Controleren of onderste beugel in bovenkant montageprofiel valt  
 Zo ja, ga door naar volgende stap  
 Zo nee, correct monteren

**Plaatsen tussenstrips**

- Tussenstrip wordt naast (pas)paneel in montageprofiel gedrukt en blijft hangen aan nokje.
- Controleer of de strip voldoende vast zit door er aan te trekken
- Voldoende vast, ga door naar volgende stap
- Ligt tussenstrip los, probeer dit te verhelpen door de strips iets uit te buigen

**Paspanelen voorzien van hoekprofielen > 2 indien tussenafstand > 517 mm**

- Alvorens hoekprofiel aan te brengen reinigen volgens voorschrift
- Minimaal twee per paspaneel

**Paspanelen allen zelfde legrichting**

- Op trekfolie aan achterkant staan pijlen: alle paspanelen moet met zelfde pijlrichting worden gelegd
- Paspanelen zelfde manier gelegd? Door naar volgende stap
- Paspanelen verschillende legrichting, aanpassen

**Nameten stringspanning (aantal panelen x open klemspanning Wevolt X-Roof)**

- Komt het voltage overeen met aantal panelen?
- Zo ja, door naar volgende stap
- Zo nee, controleer bekabeling en stekkers en uiteindelijk (indien nodig individuele panelen)

**Afwerking nok conform voorschrift? Zie detailboek**

- Zo ja ga door naar volgende stap
- Zo nee, maak volgens voorschrift

**Afwerking gevel conform voorschrift zie detailboek**

- Zo ja ga door naar volgende stap
- Zo nee, maak volgens voorschrift

**Afwerking goot-verholen goot zie detailboek**

- Zo ja ga door naar volgende stap
- Zo nee, maak volgens voorschrift

**Vogelschroten en combidakvoetprofiel o.g. toegepast?**

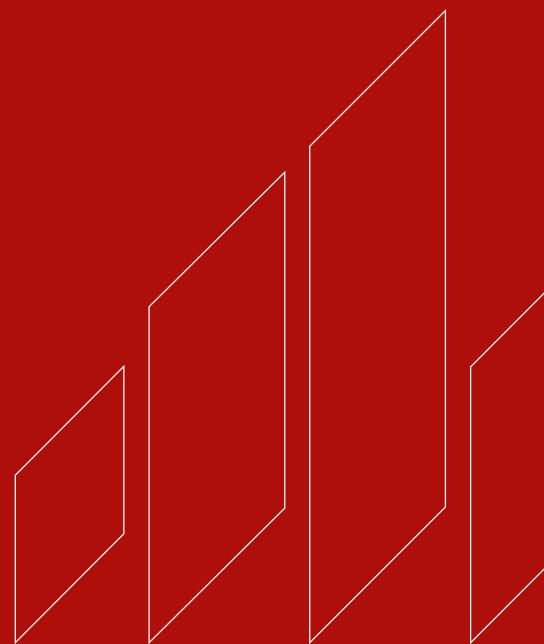
- Zo ja ga door naar volgende stap
- Zo nee, maak volgens voorschrift

**Zijn wijzigingen in fysieke layout genoteerd en in definitieve tekening verwerkt?**

- Zo nee, doe dat alsnog en laat een kopie achter bij de eindgebruiker
- Zo ja, door naar volgende stap

**Zijn wijzigingen in stringplan genoteerd en in definitief plan verwerkt?**

- Zo nee, doe dat alsnog en laat een kopie achter bij de eindgebruiker



Wienerberger B.V.  
088 - 118 51 00  
[info.nl@wienerberger.com](mailto:info.nl@wienerberger.com)  
[wienerberger.nl](http://wienerberger.nl)

